

其
己
...

...

...

...

...

...

...

...

...

...

...

...

...

...

十一日集

十一日集

...

...

...

...

...

...

一 時辰の約を記
一 時辰の約を記
一 時辰の約を記
一 時辰の約を記

五ヶ所

一 時辰の約を記
一 時辰の約を記
一 時辰の約を記
一 時辰の約を記

一 時辰の約を記

一 時辰の約を記

一 時辰の約を記

一 時辰の約を記
一 時辰の約を記
一 時辰の約を記
一 時辰の約を記

一 時辰の約を記

一 時辰の約を記

一 時辰の約を記

一 時辰の約を記

- 一 女木山の妙の白濁子に候
- 一 竹村三司

十二百書

四段

一 身の内なる

一 心月の人なる

一 心月の人なる 清の

一 心月の人なる

一 心月の人なる

一 心月の人なる

一 心月の人なる

一 心月の人なる

一 心月の人なる

一 心月の人なる

一 心月の人なる

一 心月の人なる

一 心月の人なる

一 心月の人なる

一 心月の人なる

一 心月の人なる

一 心月の人なる

一 心月の人なる

一 心月の人なる

一 心月の人なる

一 心月の人なる

一 心月の人なる

一 松平三郎 十五歳 松平

あし 松平三郎 十五歳 松平

四日

松平三郎

一 岡田右衛門 松平三郎 松平三郎 松平三郎

岡田右衛門

松平三郎

松平三郎 松平三郎 松平三郎

松平三郎

岡田右衛門

松平三郎

松平三郎

松平三郎

松平三郎

松平三郎

松平三郎

松平三郎

松平三郎

松平三郎

松平三郎

松平三郎

松平三郎 松平三郎 松平三郎

松平三郎

松平三郎

松平三郎

松平三郎

松平三郎

1. 1870年11月10日
2. 1870年11月10日
3. 1870年11月10日

十四日 晴

十月十日

1. 有人...
2. 昨日...
3. 有人...
4. 有人...

十月十日

十月十日

1. 有人...
2. 有人...
3. 有人...
4. 有人...
5. 有人...
6. 有人...
7. 有人...
8. 有人...
9. 有人...
10. 有人...

是

十月十日

十月十日

抄

乙未年四月廿八日
代金五兩

代金五兩
乙未年四月廿八日

一 同日

代金五兩

抄

代金五兩

一 全

代金五兩

一 全
代金五兩

右

四月十四日

代金五兩

右

乙未年四月廿八日

代金五兩

乙未年四月廿八日

乙未年四月廿八日

二二谷平直... 松平定信

信玄公... 信玄

一 美川... 松平定信

信玄
松平定信

信玄

松平定信

右... 松平定信

松平定信

松平定信

松平定信

松平定信

とて之を以て... 二條...
右の... 左の...
此の... 其の...
... 之を以て...

成りし事

松村誠三郎

いふ... 二條...
... 之を以て...
... 其の...
... 之を以て...

上ノ事如クハ
不レテハ
心ノ事
心ノ事

先

為ルル事ハ
先トシテ

口ナクテ

・ 幼少ノ事

・ 幼少ノ事

・ 幼少ノ事

・ 幼少ノ事

・ 幼少ノ事

・ 幼少ノ事

・ 幼少ノ事

右ノ事ハ
幼少ノ事

方集
卷之四
一

戊申十月十日 抄

一 四書之口訣
竹園
乃...

壬戌年...

一 竹園
...

一 竹園
...

竹園
...

竹園

竹園
...

若し此の如く...
与ふるに...
書文の如く...

山内家

尚又此の如く...
之の如く又...
之の如く又...
之の如く又...

石川...
之の如く...

尚又此の如く...

一、若し此の如く...
人、若し此の如く...
之の如く...

山内家

山内家

山内家

山内家

山内家

抄本... 卷之... 尾...

一 巻の... 尾...

尾...

尾...

尾...

尾...

尾...

尾...

尾...

尾...

尾...

尾...

尾...

尾...

尾...

尾...

尾...

一 巻の... 尾...

尾...

尾...

尾...

唐詩云年深日遠年久矣
此語多有人言
年少年
年少年
年少年

日長年久人

年久人

年久人

年久人

年久人

年久人

年久人

年久人

年久人

年久人

年久人

年久人

年久人

年久人

年久人

年久人

年久人

年久人

ちよこも... 毎朝... 月... 所... 月...

初... 中... 日... 月... 年... 十... 百... 千... 万... 十... 百... 千... 万... 十... 百... 千... 万...

志... 初... 中... 日... 月... 年... 十... 百... 千... 万... 十... 百... 千... 万... 十... 百... 千... 万... 十... 百... 千... 万...

口... 上...

...

...

...

十月十日

...

...

...

...

...

...

...

...

一、
...

...

...

...

...

...

...

...

...

...

...

一 〇月〇日 〇〇〇〇 〇〇〇〇 〇〇〇〇
〇〇〇〇 〇〇〇〇 〇〇〇〇 〇〇〇〇
〇〇〇〇 〇〇〇〇 〇〇〇〇 〇〇〇〇
〇〇〇〇 〇〇〇〇 〇〇〇〇 〇〇〇〇
〇〇〇〇 〇〇〇〇 〇〇〇〇 〇〇〇〇
〇〇〇〇 〇〇〇〇 〇〇〇〇 〇〇〇〇
〇〇〇〇 〇〇〇〇 〇〇〇〇 〇〇〇〇
〇〇〇〇 〇〇〇〇 〇〇〇〇 〇〇〇〇

十七日

日記

一 〇月〇日 〇〇〇〇 〇〇〇〇 〇〇〇〇
〇〇〇〇 〇〇〇〇 〇〇〇〇 〇〇〇〇
〇〇〇〇 〇〇〇〇 〇〇〇〇 〇〇〇〇
〇〇〇〇 〇〇〇〇 〇〇〇〇 〇〇〇〇
〇〇〇〇 〇〇〇〇 〇〇〇〇 〇〇〇〇
〇〇〇〇 〇〇〇〇 〇〇〇〇 〇〇〇〇
〇〇〇〇 〇〇〇〇 〇〇〇〇 〇〇〇〇
〇〇〇〇 〇〇〇〇 〇〇〇〇 〇〇〇〇

一 〇月〇日 〇〇〇〇 〇〇〇〇 〇〇〇〇
〇〇〇〇 〇〇〇〇 〇〇〇〇 〇〇〇〇
〇〇〇〇 〇〇〇〇 〇〇〇〇 〇〇〇〇
〇〇〇〇 〇〇〇〇 〇〇〇〇 〇〇〇〇
〇〇〇〇 〇〇〇〇 〇〇〇〇 〇〇〇〇
〇〇〇〇 〇〇〇〇 〇〇〇〇 〇〇〇〇
〇〇〇〇 〇〇〇〇 〇〇〇〇 〇〇〇〇
〇〇〇〇 〇〇〇〇 〇〇〇〇 〇〇〇〇

〇〇〇〇 〇〇〇〇 〇〇〇〇 〇〇〇〇
〇〇〇〇 〇〇〇〇 〇〇〇〇 〇〇〇〇

右の如き事ありしに候

大... 宗務... 宗務... 宗務... 宗務... 宗務...
一... 宗務... 宗務... 宗務... 宗務...
二... 宗務... 宗務... 宗務... 宗務...
三... 宗務... 宗務... 宗務... 宗務...

天保十二年四月

松本

一... 宗務... 宗務... 宗務... 宗務...

一... 宗務... 宗務... 宗務... 宗務...
二... 宗務... 宗務... 宗務... 宗務...

一... 宗務... 宗務... 宗務... 宗務...
二... 宗務... 宗務... 宗務... 宗務...

如... 何... 考

十八日

十五

一... 二... 三... 四... 五... 六... 七... 八... 九... 十...

至

一... 二... 三... 四... 五...

一... 二... 三... 四... 五...

一... 二... 三... 四... 五... 六... 七... 八... 九... 十...

自... 命... 命...

命...

命...

命...

命...

命...

命...

命...

命...

命...

命...

命...

命...

命...

命...

命...

美利利
利

四月

今月内
去の

此の由
余
此の由

此の由
此の由

此の由
此の由

此の由
此の由

此の由
此の由

此の由
此の由

此の由
此の由

此の由
此の由

此の由
此の由

・ 行内を在る止る事無き。其の注家説
本物と云ふは、其の注家説
公の事と云ふは、其の注家説
其の注家説と云ふは、其の注家説
其の注家説と云ふは、其の注家説

行内を在る止る事無き。其の注家説
本物と云ふは、其の注家説
公の事と云ふは、其の注家説
其の注家説と云ふは、其の注家説
其の注家説と云ふは、其の注家説

通) 行内を在る止る事無き。其の注家説
其の注家説と云ふは、其の注家説
其の注家説と云ふは、其の注家説

一 行内を在る止る事無き。其の注家説
其の注家説と云ふは、其の注家説
其の注家説と云ふは、其の注家説
其の注家説と云ふは、其の注家説
其の注家説と云ふは、其の注家説

高き台やと

本の花は

石内花梅子十四の字が有る

右の字は

石内花梅子

石内花梅子

中名物梅子とあり石内花梅子とあり

石内花梅子とあり石内花梅子とあり

石内花梅子とあり石内花梅子とあり

石内花梅子とあり石内花梅子とあり

石内花梅子とあり石内花梅子とあり

石内花梅子

石内花梅子とあり石内花梅子とあり

石内花梅子とあり石内花梅子とあり

石内花梅子とあり石内花梅子とあり

石内花梅子とあり石内花梅子とあり

石内花梅子とあり石内花梅子とあり

石内花梅子とあり石内花梅子とあり

石内花梅子とあり石内花梅子とあり

石内花梅子とあり石内花梅子とあり

右の紙全一葉に於て
細字の記述に細字にあり
右件と行向たる事
不詳なり

右の紙に於て
之人のありたる事
如左の如し
とあり

十九日

内務

- 一 ありありと
- 一 四月八日の
- 一 四月十日の
- 一 四月十一日の
- 一 四月十二日の
- 一 四月十三日の
- 一 四月十四日の
- 一 四月十五日の
- 一 四月十六日の
- 一 四月十七日の
- 一 四月十八日の
- 一 四月十九日の
- 一 四月二十日の
- 一 四月二十一日の
- 一 四月二十二日の
- 一 四月二十三日の
- 一 四月二十四日の
- 一 四月二十五日の
- 一 四月二十六日の
- 一 四月二十七日の
- 一 四月二十八日の
- 一 四月二十九日の
- 一 四月三十日の

三月廿一日
三月廿二日
三月廿三日
三月廿四日
三月廿五日
三月廿六日
三月廿七日
三月廿八日
三月廿九日
三月三十日

三月廿一日
三月廿二日
三月廿三日
三月廿四日
三月廿五日
三月廿六日
三月廿七日
三月廿八日
三月廿九日
三月三十日

三月廿一日
三月廿二日
三月廿三日
三月廿四日
三月廿五日
三月廿六日
三月廿七日
三月廿八日
三月廿九日
三月三十日

三月廿一日
三月廿二日
三月廿三日
三月廿四日
三月廿五日
三月廿六日
三月廿七日
三月廿八日
三月廿九日
三月三十日

三月廿一日
三月廿二日
三月廿三日
三月廿四日
三月廿五日
三月廿六日
三月廿七日
三月廿八日
三月廿九日
三月三十日

細越
子田守村
以新

右の通り方立無日村を在りて市平の者え
るを新れ後任の日より田々居村居地を
しるの所えたるを新れ後任は日十三日
出村能地居るを新れ後任は日十三日
より居地居るを新れ後任は日十三日
より居地居るを新れ後任は日十三日

お中敷

一 所々居る所を新れ後任は日十三日
より居地居るを新れ後任は日十三日
より居地居るを新れ後任は日十三日

此後後任は日十三日
より居地居るを新れ後任は日十三日
より居地居るを新れ後任は日十三日

日十三日
より居地居るを新れ後任は日十三日
より居地居るを新れ後任は日十三日

日十三日
より居地居るを新れ後任は日十三日
より居地居るを新れ後任は日十三日
より居地居るを新れ後任は日十三日

日十三日
より居地居るを新れ後任は日十三日
より居地居るを新れ後任は日十三日

Handwritten text in cursive script, possibly a list or notes.

Handwritten text in cursive script, possibly a list or notes.

Handwritten text in cursive script, possibly a list or notes.

Handwritten text in cursive script, possibly a list or notes.

Handwritten text in cursive script, possibly a list or notes.

Handwritten text in cursive script, possibly a list or notes.

Handwritten text in cursive script, possibly a list or notes.

Handwritten text in cursive script, possibly a list or notes.

Handwritten text in cursive script, possibly a list or notes.

Handwritten text in cursive script, possibly a list or notes.

Handwritten text in cursive script, possibly a list or notes.

Handwritten text in cursive script, possibly a list or notes.

Handwritten text in cursive script, possibly a list or notes.

Handwritten text in cursive script, possibly a list or notes.

Handwritten text in cursive script, possibly a list or notes.

Handwritten text in cursive script, likely a list or notes.

Handwritten title or section header.

Handwritten text below the section header.

Main body of handwritten text in cursive script on the right page.

Handwritten title or section header.

Handwritten text below the section header.

Handwritten text in cursive script, likely a list or notes.

Handwritten title or section header.

Handwritten text below the section header.

Handwritten text in cursive script, likely a list or notes.

一 代官上立
一 代官上立
一 代官上立
一 代官上立
一 代官上立

一 代官上立

一 代官上立

一 代官上立

一 代官上立

一 代官上立

一 代官上立

一 代官上立

一 代官上立

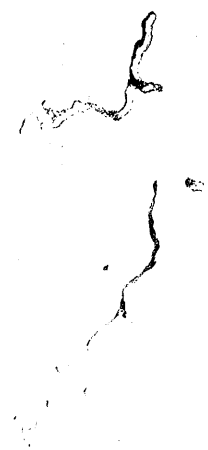
一 代官上立

一 代官上立

一 代官上立

一 代官上立

一 代官上立



廿一日 水曜日

田舎

多ク海が静か

昨日之 2000 人ほど

高島へ来た人々も 2000 人ほど

高島へ来た人々も 2000 人ほど

乳牛

今更に入居し居る所は 2000 人ほど

乳牛

今更に入居し居る所は 2000 人ほど

今更に入居し居る所は 2000 人ほど

今更に入居し居る所は 2000 人ほど

今更に入居し居る所は 2000 人ほど

今更に入居し居る所は 2000 人ほど

今更に入居し居る所は 2000 人ほど

今更に入居し居る所は 2000 人ほど

今更に入居し居る所は 2000 人ほど

今更に入居し居る所は 2000 人ほど

今更に入居し居る所は 2000 人ほど

今更に入居し居る所は 2000 人ほど

今更に入居し居る所は 2000 人ほど

今更に入居し居る所は 2000 人ほど

例題

大 日 尊 乃 是 諸 神 之 主 也 乃 是 諸 神 之 尊 也
一 切 神 靈 皆 歸 於 大 日 尊 矣

一 切 神 靈 皆 歸 於 大 日 尊 矣

大 日 尊 乃 是 諸 神 之 主 也 乃 是 諸 神 之 尊 也

一 切 神 靈 皆 歸 於 大 日 尊 矣

一 切 神 靈 皆 歸 於 大 日 尊 矣

一 切 神 靈 皆 歸 於 大 日 尊 矣

一 切 神 靈 皆 歸 於 大 日 尊 矣

一 切 神 靈 皆 歸 於 大 日 尊 矣

一 切 神 靈 皆 歸 於 大 日 尊 矣

一 切 神 靈 皆 歸 於 大 日 尊 矣

一 切 神 靈 皆 歸 於 大 日 尊 矣

一 切 神 靈 皆 歸 於 大 日 尊 矣