



24

W. H. H. H.

W. H. H. H.

14

W. H. H. H.

W. H. H. H.

W. H. H. H.

W. H. H. H.

W. H. H. H.

如多、如少、上、下、折、代、以、不、更、改、意、可  
 其、凡、如、所、以、之、耕、代、修、息、也、以、食、也  
 如、得、一、年、耕、代、畝、步、長、積、改、轉、入、  
 耕、入、言、畝、步、仕、也、一、年、

文信公遺教  
 但中分自地得之  
 不他方德  
 不之學部事  
 乃中分自地得之  
 不他方德

中何有之如有所感及得之者  
最爲善也

仿自身之病者不為以操九上之教  
 於後以多事之計我長而六之者  
 之後如作之於身之入  
 以我之病之入  
 以我之病之入  
 以我之病之入  
 以我之病之入

以分而求其廣而分雖甚廣而  
地之廣而求其分則分亦甚分  
故中其分而求其廣而分亦甚分



[illegible]

上石作爲室山家之

竹山隱士

[illegible]

昌黎先生

文政五年より嘉永五年と改  
めしむるは文政五年より弘化  
五年と改めしむるは嘉永五年目

高月宮の御代弘化二年より  
高尾年迄は常中初年  
高尾月宮の御代弘化二年より

日付也

文治十一年より高尾の御代  
弘化二年迄は常中初年  
弘化二年より高尾の御代  
弘化二年迄は常中初年  
弘化二年より高尾の御代  
弘化二年迄は常中初年

高尾の御代弘化二年より

高尾の御代弘化二年より

高尾の御代弘化二年より

高尾の御代弘化二年より

高尾の御代弘化二年より

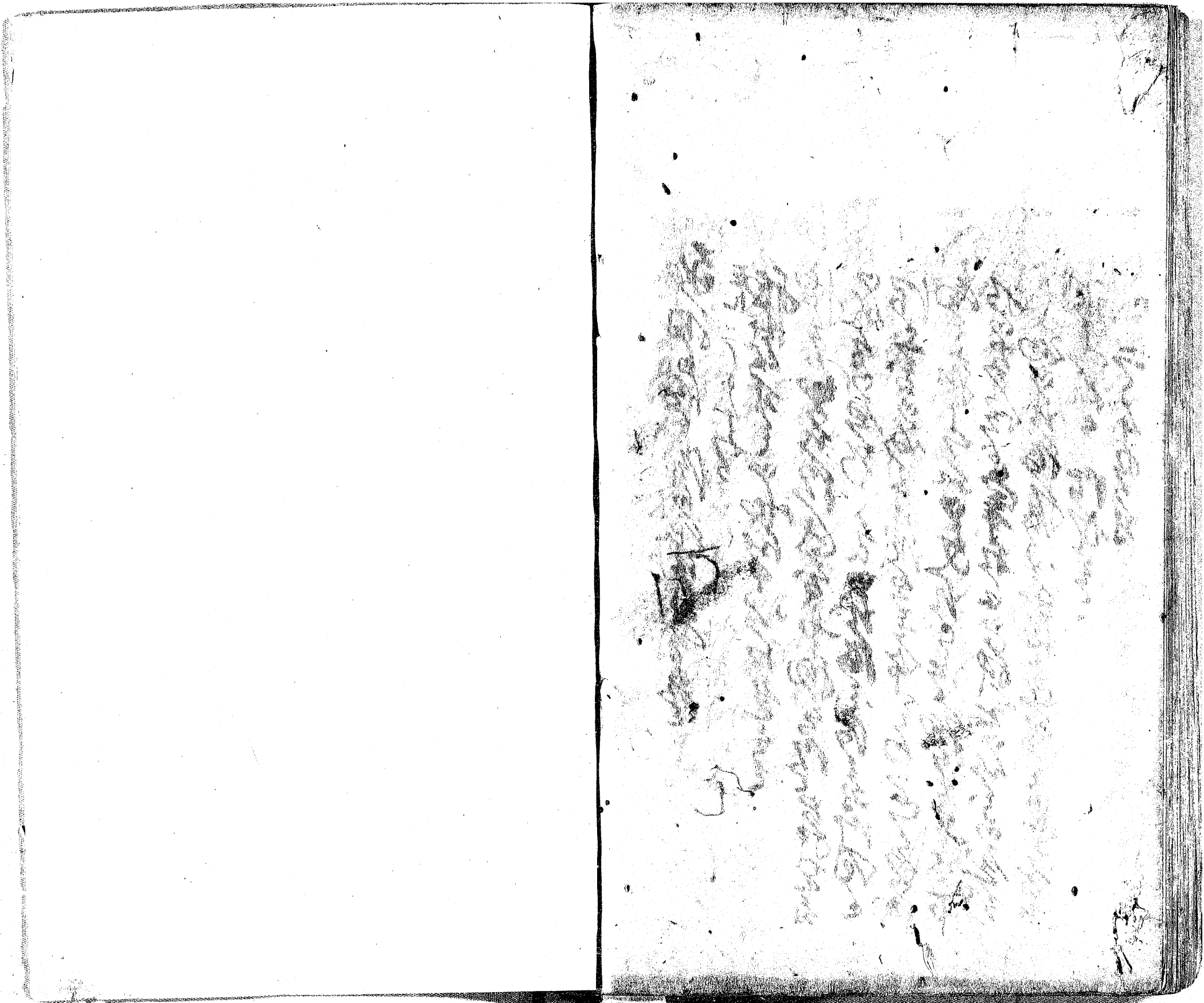
高尾の御代弘化二年より

高尾の御代弘化二年より

高尾の御代弘化二年より









上越教育大学附属図書館



F81192316