

一 此乃... 一 此乃... 一 此乃...
一 此乃... 一 此乃... 一 此乃...
一 此乃... 一 此乃... 一 此乃...

此乃... 此乃...

一 此乃... 一 此乃...
一 此乃... 一 此乃...

一 此乃... 一 此乃...
一 此乃... 一 此乃...

一 此乃... 一 此乃...
一 此乃... 一 此乃...

一 此乃... 一 此乃...
一 此乃... 一 此乃...

一 此乃... 一 此乃...
一 此乃... 一 此乃...

一 此乃... 一 此乃...
一 此乃... 一 此乃...

一 此乃... 一 此乃...
一 此乃... 一 此乃...

一 此乃... 一 此乃...
一 此乃... 一 此乃...

一 此乃... 一 此乃...
一 此乃... 一 此乃...

一 此乃... 一 此乃...
一 此乃... 一 此乃...

一 此乃... 一 此乃...
一 此乃... 一 此乃...

一 此乃... 一 此乃...
一 此乃... 一 此乃...

一 此乃... 一 此乃...
一 此乃... 一 此乃...

一 江戸の教育
西田啓子

一 江戸の教育は、徳川幕府の治世を通じて、庶民の間に普及した。その中心は、寺子屋と私塾にあり、これらは、知識の伝達と、道徳の教養を目的として、一般の庶民に開放された。また、武家子弟の教育には、家塾や私塾が用いられ、これらは、武芸や儒学を主として教授された。江戸の教育は、庶民の間に普及したことで、知識の階級差が縮小され、庶民の間に知識の流通が促進された。これは、江戸文化の発展に大きく貢献したと考えられる。

一 江戸の教育は、徳川幕府の治世を通じて、庶民の間に普及した。その中心は、寺子屋と私塾にあり、これらは、知識の伝達と、道徳の教養を目的として、一般の庶民に開放された。また、武家子弟の教育には、家塾や私塾が用いられ、これらは、武芸や儒学を主として教授された。江戸の教育は、庶民の間に普及したことで、知識の階級差が縮小され、庶民の間に知識の流通が促進された。これは、江戸文化の発展に大きく貢献したと考えられる。

一 江戸の教育は、徳川幕府の治世を通じて、庶民の間に普及した。その中心は、寺子屋と私塾にあり、これらは、知識の伝達と、道徳の教養を目的として、一般の庶民に開放された。また、武家子弟の教育には、家塾や私塾が用いられ、これらは、武芸や儒学を主として教授された。江戸の教育は、庶民の間に普及したことで、知識の階級差が縮小され、庶民の間に知識の流通が促進された。これは、江戸文化の発展に大きく貢献したと考えられる。

一 江戸の教育は、徳川幕府の治世を通じて、庶民の間に普及した。その中心は、寺子屋と私塾にあり、これらは、知識の伝達と、道徳の教養を目的として、一般の庶民に開放された。また、武家子弟の教育には、家塾や私塾が用いられ、これらは、武芸や儒学を主として教授された。江戸の教育は、庶民の間に普及したことで、知識の階級差が縮小され、庶民の間に知識の流通が促進された。これは、江戸文化の発展に大きく貢献したと考えられる。

一 江戸の教育は、徳川幕府の治世を通じて、庶民の間に普及した。その中心は、寺子屋と私塾にあり、これらは、知識の伝達と、道徳の教養を目的として、一般の庶民に開放された。また、武家子弟の教育には、家塾や私塾が用いられ、これらは、武芸や儒学を主として教授された。江戸の教育は、庶民の間に普及したことで、知識の階級差が縮小され、庶民の間に知識の流通が促進された。これは、江戸文化の発展に大きく貢献したと考えられる。

一 江戸の教育は、徳川幕府の治世を通じて、庶民の間に普及した。その中心は、寺子屋と私塾にあり、これらは、知識の伝達と、道徳の教養を目的として、一般の庶民に開放された。また、武家子弟の教育には、家塾や私塾が用いられ、これらは、武芸や儒学を主として教授された。江戸の教育は、庶民の間に普及したことで、知識の階級差が縮小され、庶民の間に知識の流通が促進された。これは、江戸文化の発展に大きく貢献したと考えられる。

一 高麗上野之山

一 口内府事務者為人

一 友入也心 伴可

一 若何也 若何也 若何也 若何也

一 菅井の宗義子

一 月夜 (上) 月夜 (下)

一 花道

一 若何也 若何也

一 若何也 若何也 若何也 若何也

一 若何也 若何也

一 若何也 若何也

一 信濃守 若何也

一 若何也 若何也

一 若何也 若何也

一 若何也 若何也

一 若何也 若何也

一 若何也

一 若何也 若何也

一 若何也 若何也

三國書院
後中書院

樓閣西廡
山台十景
東序諸亭

一 伍陸山書院
今乃山書院
水山書院

山書院
山書院
日 松

一 松山書院
今乃山書院
水山書院
山書院

共一〇
山書院

一 山書院
今乃山書院
水山書院
山書院

一 山書院
今乃山書院
水山書院
山書院

一 在りし紙之及可當者強きものなること
一 在りし紙之及可當者強きものなること

在りし南表の川

河原の川

河原の川

一 在りし河原の川

一 在りし河原の川

一 在りし河原の川

一 在りし河原の川

常春市目録

目録

目録

目録

目録

目録

目録

目録

目録

目録

此均先口... 分... 中... 三... 時... 青... 中

一... 中... 時... 青... 中

一... 中... 時... 青... 中

一... 中... 時... 青... 中

平

一 平

一 平

一 平

一 平

一 平

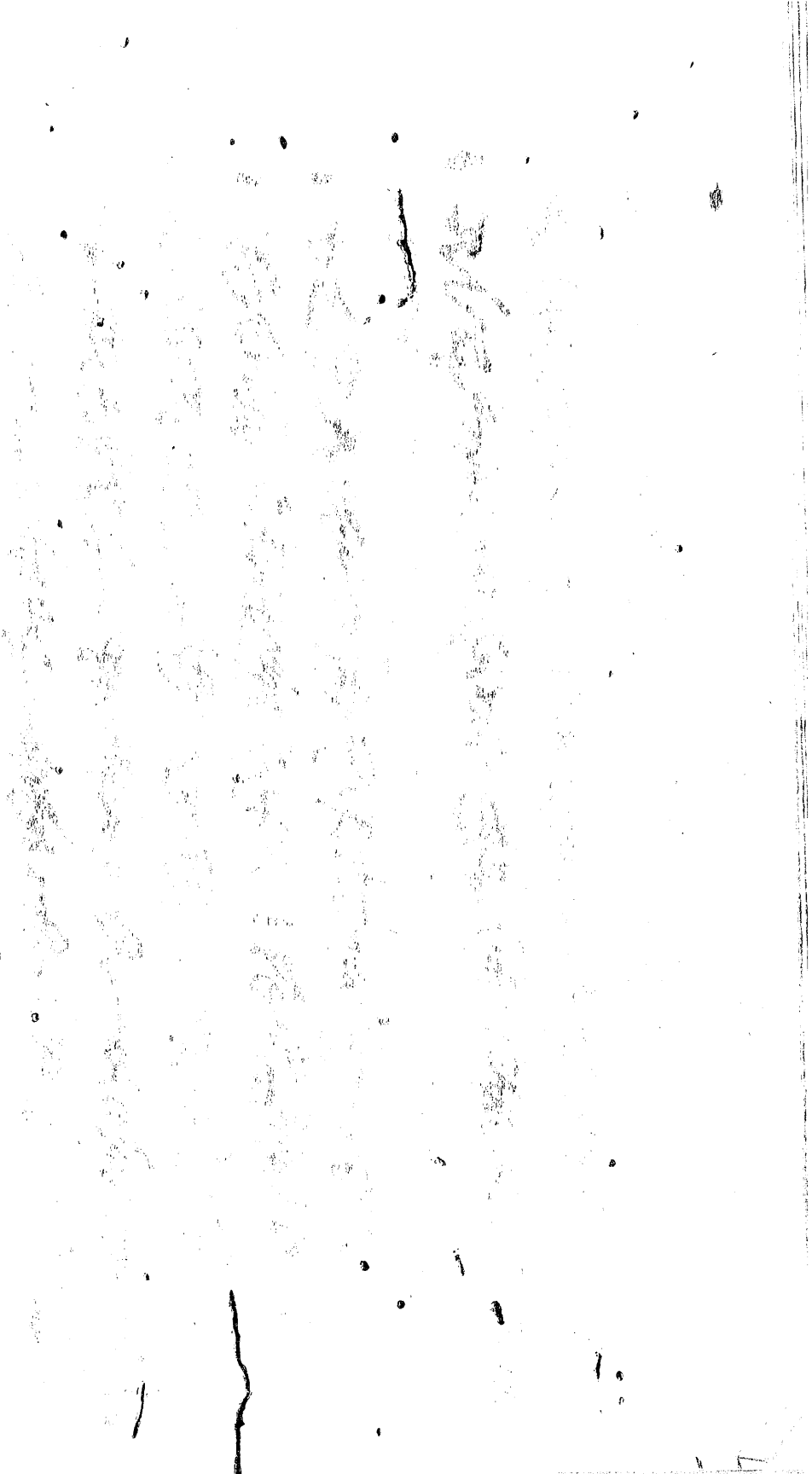
平

平

一 平

平

一 平



Handwritten text in cursive script, consisting of several lines of text.

Handwritten text in cursive script, consisting of several lines of text.

Handwritten text in cursive script, consisting of several lines of text.

2000

Handwritten text in cursive script, possibly a signature or name.

Handwritten text, possibly a date or reference number.

Handwritten text, possibly a signature or name.

Large block of handwritten text in cursive script, appearing to be a signature or a name.

Handwritten text in cursive script, possibly a signature or name.

Handwritten text, possibly a date or reference number.

Large block of handwritten text in cursive script, appearing to be a signature or a name.

THESE ARE THE RESULTS OF THE

RESEARCH CONDUCTED

ON THE EFFECTS OF THE

USE OF THE

IN THE

OF THE

ON THE

OF THE

OF THE

OF THE

THESE ARE THE RESULTS OF THE

RESEARCH CONDUCTED

ON THE EFFECTS OF THE

OF THE

OF THE

1. 100%

100%

1. 100% 100%

1. 100% 100%

1. 100% 100%

1. 100% 100%

1. 100% 100%

1. 100% 100%

1. 100% 100%

1. 100% 100%

1. 100% 100%

1. 100% 100%

1. 100% 100%

1. 100% 100%

1. 100% 100%

1. 100% 100%

1. 100% 100%

1. 100% 100%

100%

Handwritten text in cursive script, possibly a list or notes.

Handwritten text in cursive script, possibly a list or notes.

Handwritten text in cursive script, possibly a list or notes.

Handwritten text in cursive script, possibly a list or notes.

Handwritten text in cursive script, possibly a list or notes.

Handwritten text in cursive script, possibly a list or notes.

Handwritten text in cursive script, possibly a list or notes.

Handwritten text in cursive script, possibly a list or notes.

Handwritten text in cursive script, possibly a list or notes.

Handwritten text in a cursive script, possibly a list or notes, starting with a vertical line on the left. The text is dense and difficult to decipher due to the cursive style.

Handwritten text in a cursive script, continuing from the previous page. It appears to be a continuation of the notes or list, with a vertical line on the left side.

Handwritten text in a cursive script, possibly a list or notes, located on the right side of the page. The text is written in dark ink on a light background.

Handwritten text in a cursive script, possibly a list or notes, located on the left side of the page. The text is written in dark ink on a light background.